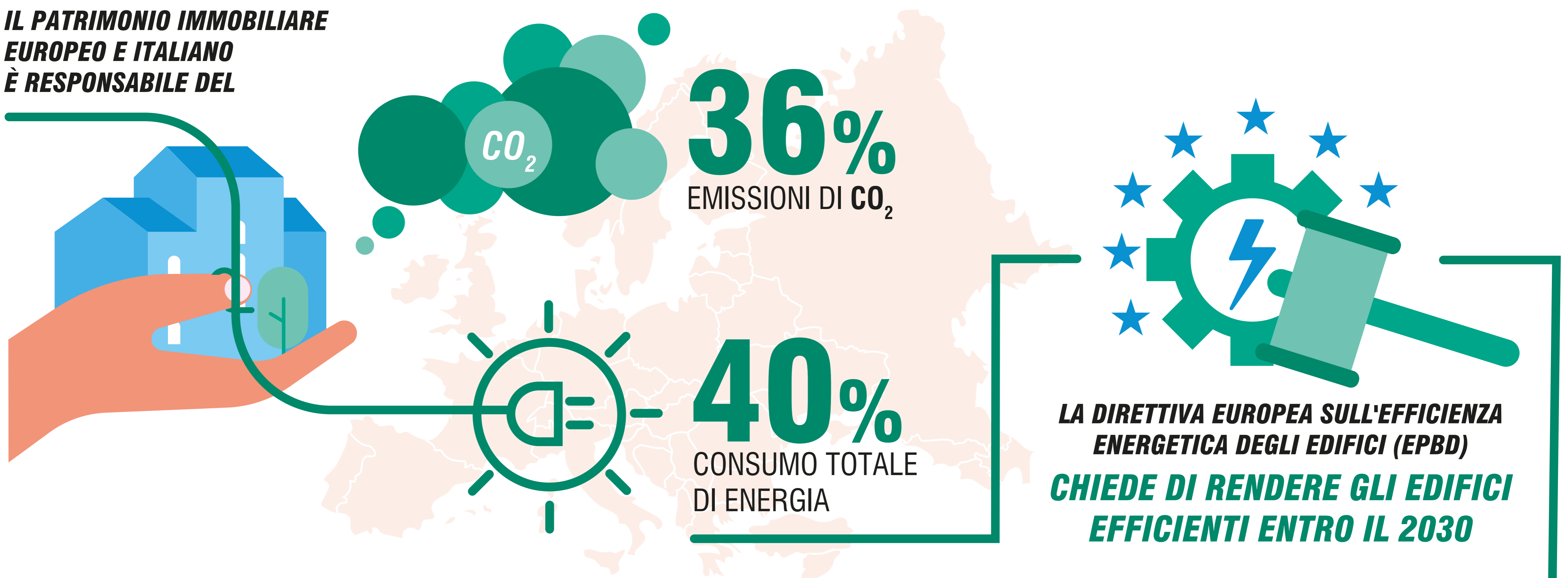


# MANIFESTO ETICS FOR -55%

IL PATRIMONIO IMMOBILIARE EUROPEO E ITALIANO È RESPONSABILE DEL



## BENEFICI DEL SISTEMA A CAPPOTTO

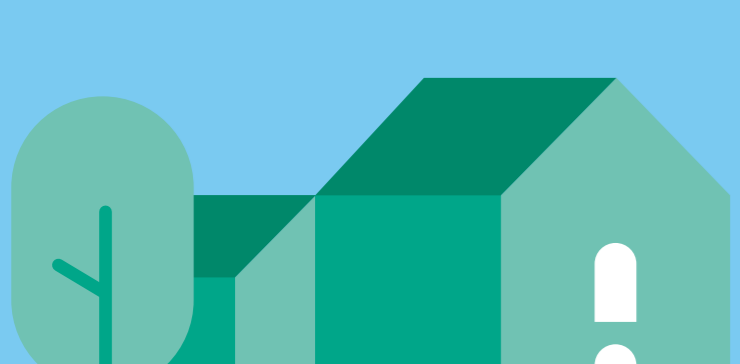
### AMBIENTALI

RIDUZIONE CONSUMI ED EMISSIONI

**45%**



**33%**

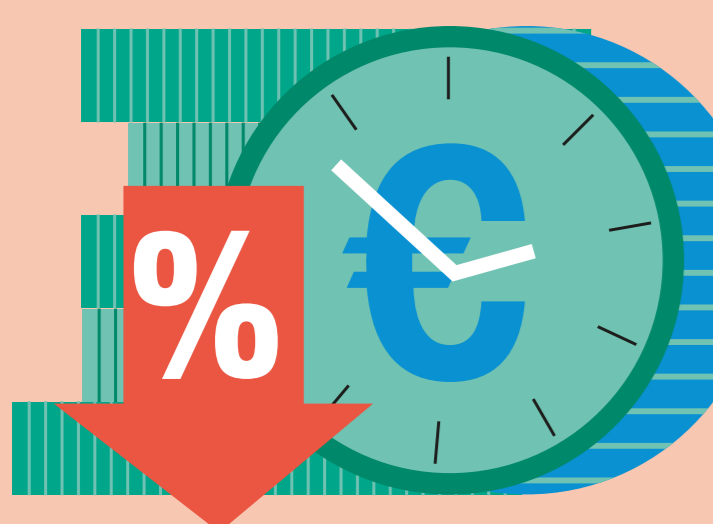


ELIMINAZIONE DEGLI SPRECHI DI ENERGIA



**PRESTAZIONI ECCELLENTI E DURABILITÀ**

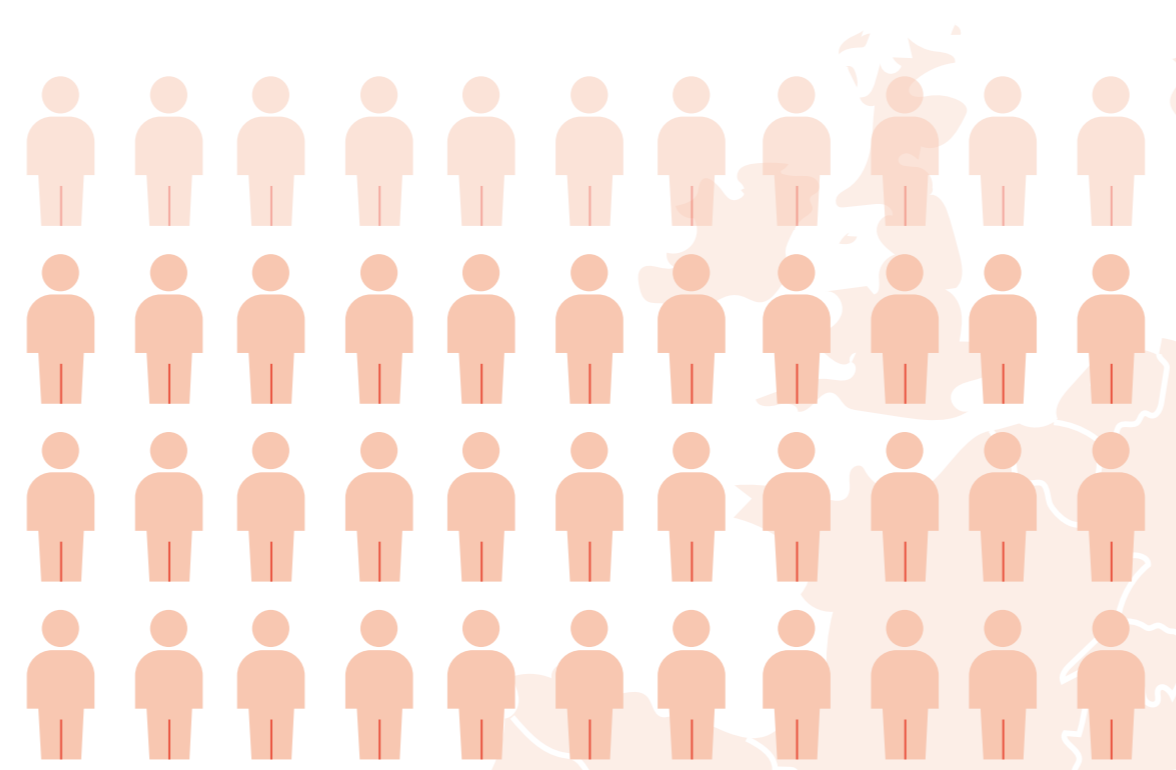
EFFICIENZA DI EDIFICI NUOVI ED ESISTENTI



**RADDOPPIABILE NEL TEMPO**

### ECONOMICI

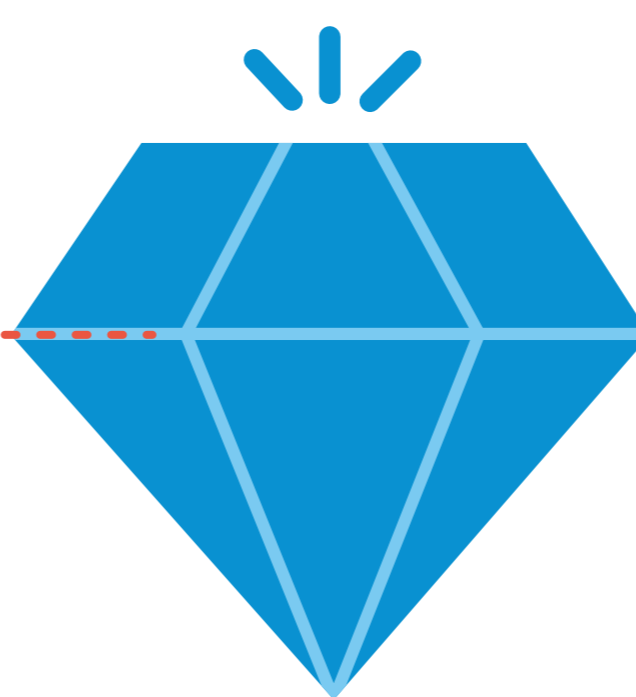
CREAZIONE DI POSTI DI LAVORO



NON È UN COSTO MA UN **INVESTIMENTO**



GLI EDIFICI ISOLATI VALGONO DI PIÙ



GLI **EDIFICI ISOLATI** ACCEDONO FACILMENTE AL **CREDITO**

IL SISTEMA A CAPPOTTO **RIDUCE** **POVERTÀ** E **DIPENDENZA ENERGETICA**



### SOCIALI

**BENESSERE DELLE PERSONE**

**QUARTIERI PIÙ BELLI, MENO VANDALISMO, MENO CRIMINALITÀ**



**COMFORT TERMICO E SALUBRITÀ**



**RIDUZIONE DELLA POVERTÀ ENERGETICA** E RELATIVI **COSTI PER SPESE SANITARIE**



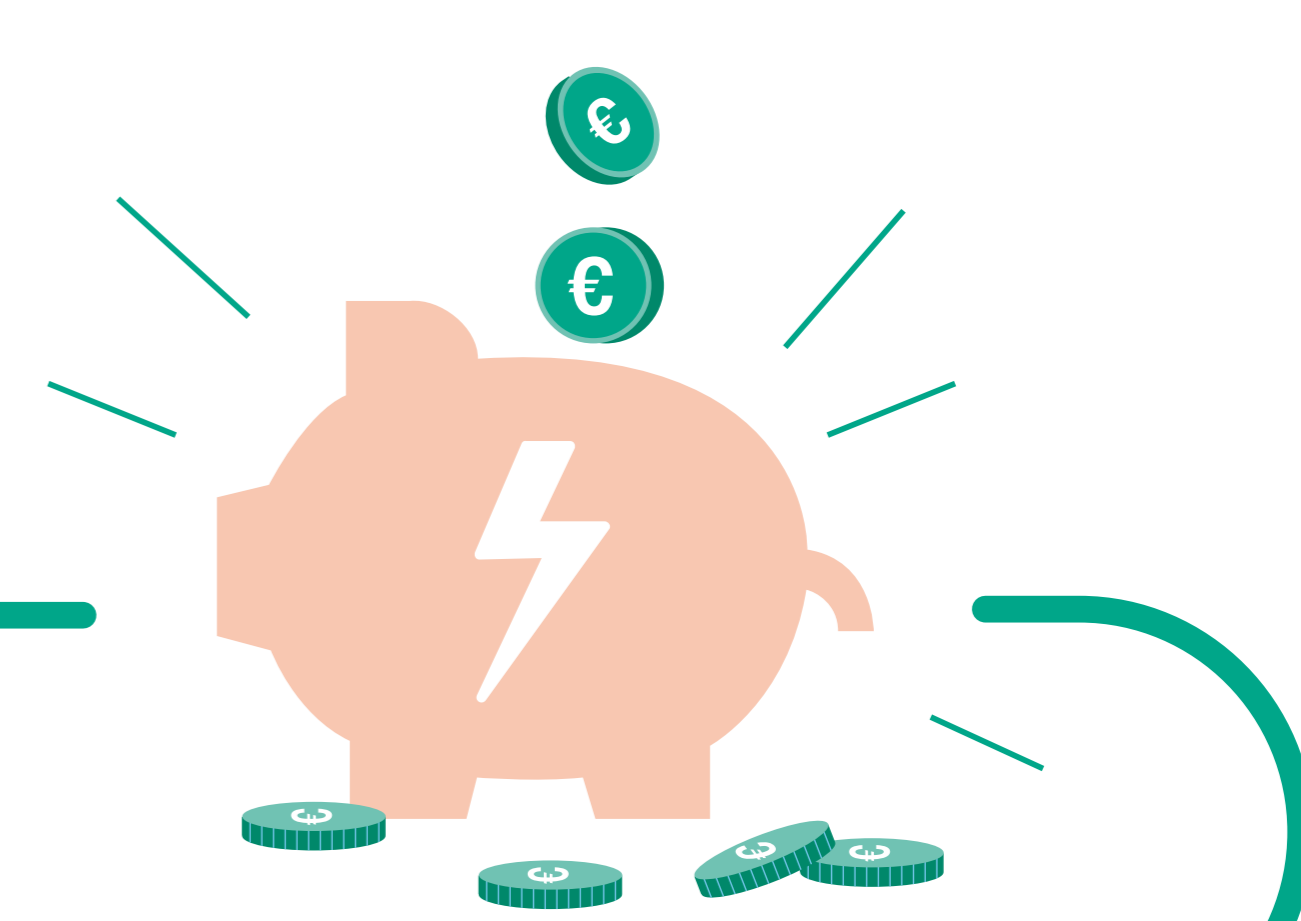
**INTERVENTO CHE NON RICHIEDE** DI LASCIARE L'**EDIFICIO** DURANTE I **LAVORI**.

## IL SISTEMA A CAPPOTTO È FONDAMENTALE PER RAGGIUNGERE GLI OBIETTIVI DI RISPARMIO ENERGETICO E RIDUZIONE DELLE EMISSIONI

### SISTEMA A CAPPOTTO

È CRUCIALE PER LA **TRANSIZIONE ENERGETICA**

**L'UNICA ENERGIA SOSTENIBILE È QUELLA RISPARMIATA**



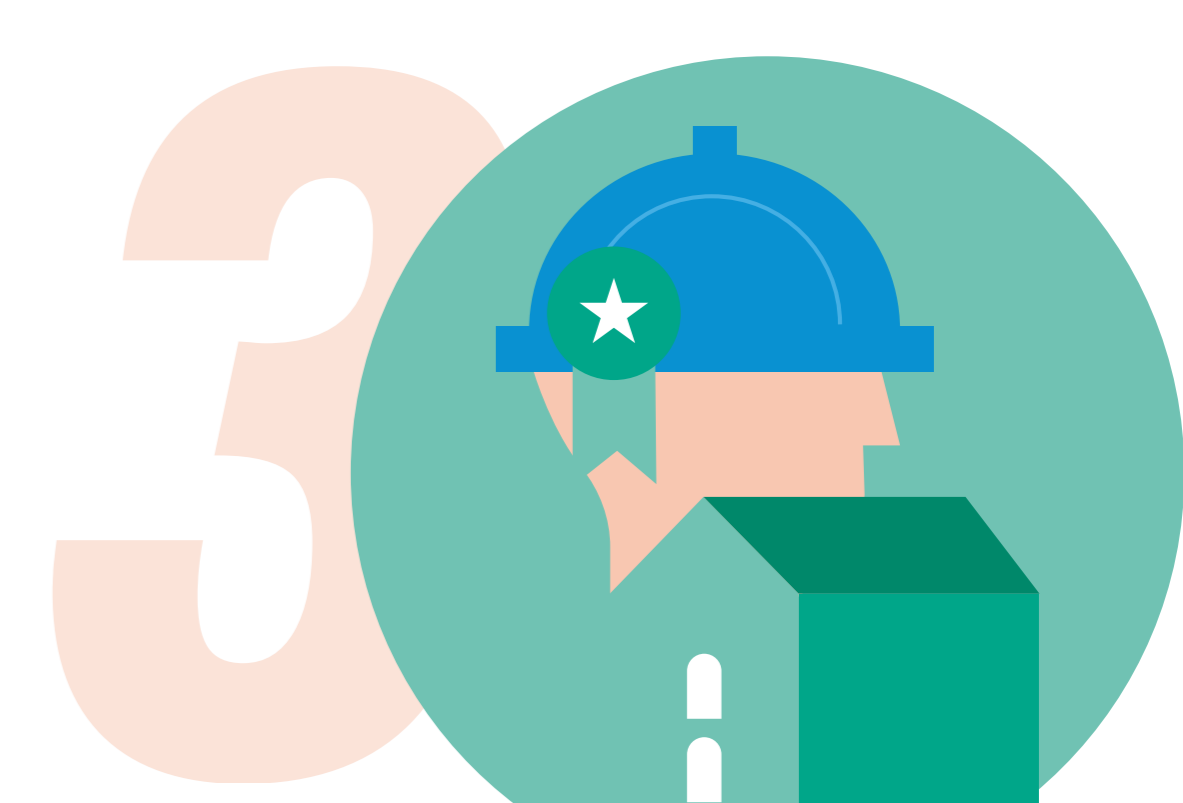
**GARANTISCE PRESTAZIONI ECCELLENTI** A LUNGO TERMINE PURCHÉ L'INTERVENTO RISPETTI **TRE CARATTERISTICHE DI BASE:**



**KIT FORNITO** DA UN UNICO PRODUTTORE, CON **CERTIFICATO ETA** E **MARCATURA CE**



PROGETTATO SECONDO **MANUALE CORTEXA** E NORMA **UNI TR 11715**



**POSATO A REGOLA D'ARTE** SECONDO MANUALE CORTEXA DA **APPLICATORI** CON **COMPETENZE CERTIFICATE** SECONDO **UNI 11716**

## COSA SERVE PER RAGGIUNGERE GLI OBIETTIVI 2030 PER L'EDILIZIA ITALIANA?

**PIANIFICAZIONE DI LUNGO PERIODO** PER TUTTE LE MISURE PER L'**EFFICIENZA ENERGETICA IN EDILIZIA**

**SISTEMA DI INCENTIVAZIONE E FINANZA AGEVOLATA** CON PROGRAMMAZIONE A LUNGO TERMINE

**DEFINIZIONE DI CRITERI MINIMI VINCOLANTI PER GARANTIRE EFFICACIA E DURABILITÀ DEGLI INTERVENTI:**

- SISTEMA A CAPPOTTO CERTIFICATO ETA E CON MARCATURA CE
- PROGETTAZIONE QUALIFICATA A CURA DI PROGETTISTI CON FORMAZIONE ED ESPERIENZA SPECIFICA, SECONDO NORMA UNI / TR 11715 E MANUALE CORTEXA
- POSA A CURA DI IMPRESE FORMATE E CON COMPETENZE CERTIFICATE SECONDO NORMA UNI 11716 E MANUALE CORTEXA

